



## « Favoriser l'expression des publics par les pratiques artistiques et culturelles »

### DES CONTENUS PRODUITS PAR LE CAMPUS

Suggestions thématiques de contenus multimédias mobilisables en formation, en accès libre sur le site [www.campusdesolidarites.com](http://www.campusdesolidarites.com)

- Créer avec les publics : portrait de Marie Parent, co-directrice de la Cie La Morsure



FEMME THÉÂTRE  
ÉDUCATION  
POPULAIRE



Découvrir [le portrait de Marie Parent](#), aka Marnie Chaissac, qui nous livre son parcours, du travail social à la création théâtrale, notamment avec les publics dits « vulnérables ».

- L'art thérapie au service de l'accompagnement de jeunes en situation de phobie scolaire, un projet par Z-Lab



JEUNES PHOBIE  
SCOLAIRE  
ART THÉRAPIE



Découvrir la [présentation de l'association Z-Lab](#) qui accueille des jeunes en situation de phobie scolaire et leur propose un accompagnement vers la reconstruction, notamment via l'Art-thérapie.

- Pratique artistique et émancipation : portrait de Maria Maï, transgenre, danseuse Buto et clown



FEMME  
TRANSGENRE  
DANSE CLOWN



Découvrez [le portrait de Maria Maï](#) qui nous raconte notamment le rôle qu'ont eu dans son parcours de transition sexuelle, la découverte du clown et la pratique de la danse.

- Créer un tiers-lieu culturel social et intergénérationnel en presqu'île de Crozon : le projet de La Soupape



TIERS-LIEU  
CULTUREL  
INTERGÉNÉRATIONNEL



Découvrez [un article de fond](#) sur le projet de création de tiers-lieu en Presqu'île de Crozon pour favoriser la mixité des publics et permettre la rencontre et le partage notamment autour des pratiques culturelles et artistiques.





## « Favoriser l'expression des publics par les pratiques artistiques et culturelles »

### DES CONTACTS DANS LE REPERTOIRE DU CAMPUS

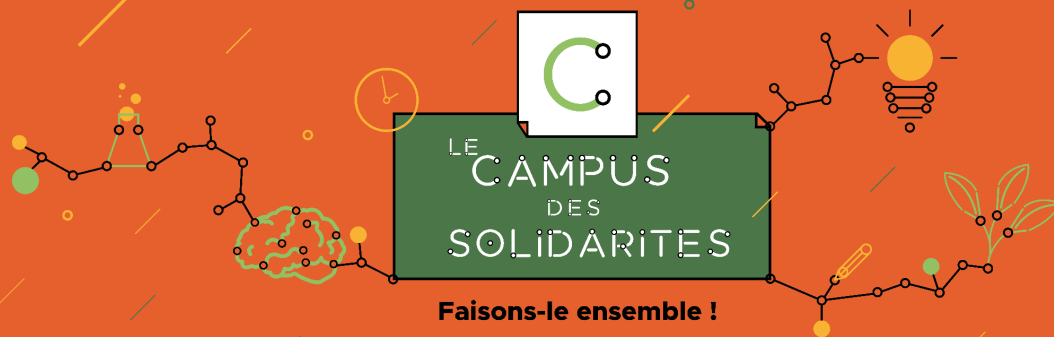
Suggestions thématiques de structures à contacter pour des interventions en formation

- **La Cie La Morsure** (théâtre d'improvisation, création avec les publics)  
La compagnie développe un pan de son projet auprès de publics singuliers (personnes âgées, psychotiques, handicapés) et de structures spécialisées où elle propose des ateliers pour et avec les personnes accueillies dans ces structures, en s'appuyant sur les équipes éducatives et soignantes, et en favorisant la mixité avec des artistes amateurs de profils dits « classiques ».  
[Page à consulter](#)
- **Les Etablissements Bollec** (graphisme, BD, ateliers de création)  
Les Établissements Bollec proposent une approche décalée et joyeuse du dessin et du graphisme, de la bande dessinée, etc. à travers des ateliers, des expositions itinérantes, des prestations graphiques et des modules de formation.  
[Page à consulter](#)
- **Zig Zag** (Art-thérapie, ateliers, création)  
Ce collectif de professionnels du secteur médico-social, de médiateurs artistiques, d'art-thérapeutes et d'artistes regroupés autour des pratiques artistiques adaptées. Ils proposent des ateliers hebdomadaires et des stages adaptés aux publics nécessitant un accompagnement spécifique: handicap(s), troubles psychiques, éducation prioritaire, décrochage scolaire, malcompréhensibles, etc.  
[Page à consulter](#)
- **Pool d'art** (multi-arts, art-thérapie, stages, ateliers)  
Association à Rennes favorisant les pratiques de création et rencontres artistiques via des ateliers et des stages offrant la découverte de 11 pratiques différentes. Un volet « Parenthèse » propose aussi une dimension thérapeutique à la découverte de ces arts.  
[Site internet à consulter](#)
- **Tout Atout** (jeunes, insertion, artisanat d'art)  
Association qui promeut la réinsertion sociale de jeunes adultes (16/30 ans) en situation de fragilités par l'action artistique et culturelle, via des projets de création avec des artistes et des partenaires culturels.  
[Page à consulter](#)
- **Et d'autres structures à consulter dans le Répertoire :**  
[Carré du Loch](#), [L'établi des mots](#), [Histoires ordinaires](#), [La grenouille a grande bouche](#), [La Corlab](#) (senior on air), [La Ligue de l'enseignement](#), [Mesdames messieurs](#), [Radio laser](#)

### Aller plus loin dans les ressources Campus

- > Consulter les classeurs Répertoire à disposition dans le bureau du Campus des solidarités
- > Naviguer sur le site du Campus des Solidarités dans le [Répertoire](#) et utiliser notamment le filtre « culture »
- > Consulter [la Doc'](#) - nos revues de presse thématiques et multimédias





## « Favoriser l'expression des publics par les pratiques artistiques et culturelles »

### DES CONTRIBUTIONS EXTERIEURES

Suggestions complémentaires de structures proposées par des partenaires, collègues, étudiant.e.s

- **Compagnie théâtrale Quidam** (théâtre, conférence décalée,...)  
La compagnie professionnelle Quidam-théâtre créée en 2005 a la volonté de développer un théâtre de proximité qui traite de la vie quotidienne de chacun et de chacune d'entre nous. Elle propose aussi aux associations, municipalités, structures, entreprises ... des créations théâtrales construites à partir de leurs pôles d'intérêts, qui peuvent être prétextes à échanges et débats. Ces actions sont élaborées, texte, mise en place ... en lien avec l'organisme partenaire.  
[Site internet](#)
- **Association Bataya**  
Travail théâtral avec des acteurs aux modes et aux rythmes de pensées différents. Leur travail quasi exclusif avec des personnes en situation de handicap a déjà été présenté sur le site d'Askoria - Saint Brieuc.  
[Site internet](#)
- **Compagnie « Le grand appétit »** (création, ateliers d'écriture, ateliers de recherche,...)  
Créée en 2012, à St Brieuc, "Le Grand Appétit" est une compagnie de théâtre réunissant une équipe d'artistes autour de l'univers artistique de Paule Vernin. Ensemble ils se penchent sur l'observation des rapports humains. Les enjeux sociaux affectifs et humains comme théâtre du quotidien : nourri d'une langue, d'une dramaturgie et d'un espace, propres au jeu, à la poésie. L'écriture contemporaine est au cœur du travail, mais également la volonté de porter un soin particulier à l'espace et à la dimension graphique.  
[Site internet](#)

### Vous souhaitez contribuer ?

- > Vous avez en tête des structures ou projets en lien avec cette thématique ?
- > Contactez le Campus pour nous aider à améliorer nos fiches pédagogiques
- > [LeCampus@askoria.eu](mailto:LeCampus@askoria.eu)

